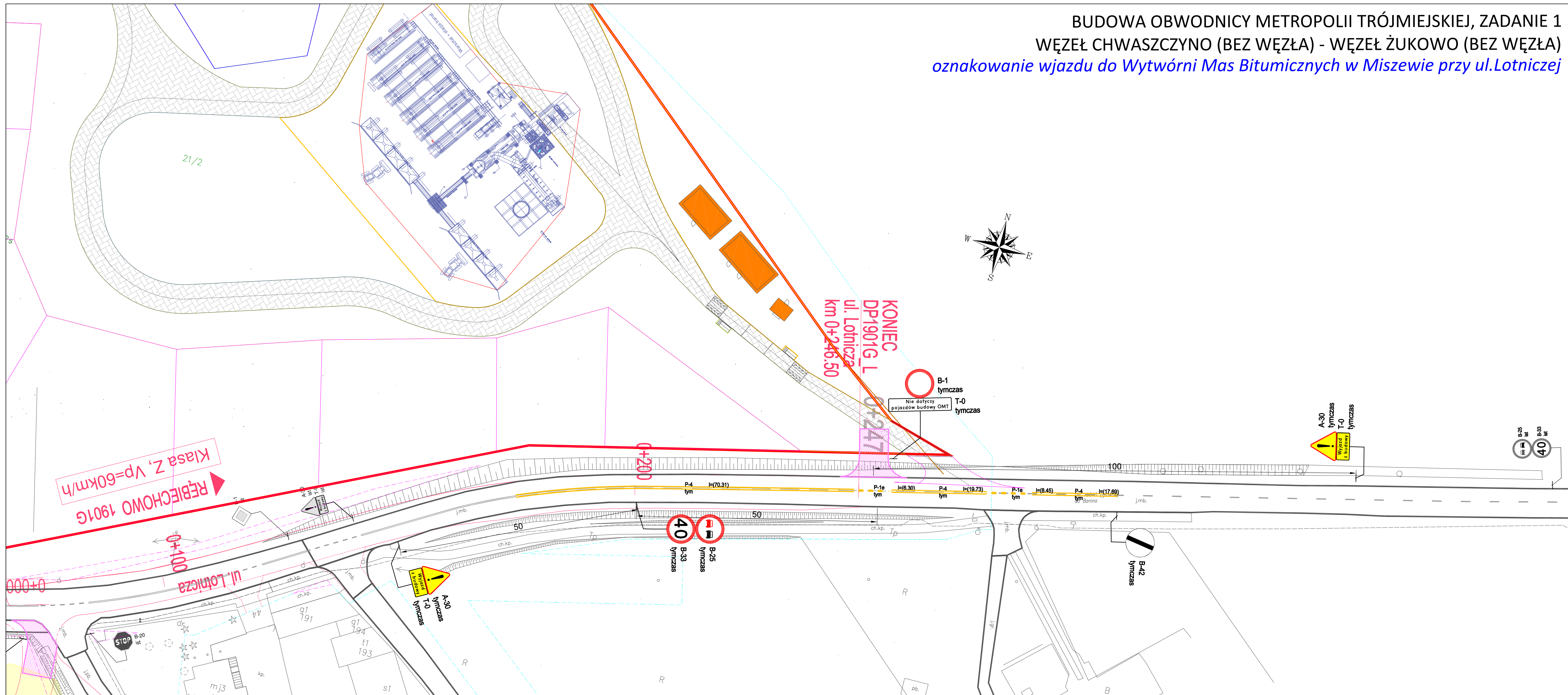


BUDOWA OBWODNICY METROPOLII TRÓJMIEJSKIEJ, ZADANIE 1  
 WĘZEL CHWASZCZYNO (BEZ WĘZŁA) - WĘZEL ŻUKOWO (BEZ WĘZŁA)  
 oznakowanie wjazdu do Wytwórni Mas Bitumicznych w Miszewie przy ul. Lotniczej



-  - istniejący układ drogowy
-  - projektowany układ drogowy
-  - strefa robót
-  - tymczasowa nawierzchnia

-  - istniejące oznakowanie pionowe
-  - projektowane oznakowanie pionowe
-  - projektowane urządzenia BRD
-  - istniejące oznakowanie poziome
-  - projektowane oznakowanie poziome w kolorze białym
-  - projektowane oznakowanie poziome w kolorze żółtym

BUDOWA OBWODNICY METROPOLII TRÓJMIEJSKIEJ, ZADANIE 1 WĘZEL CHWASZCZYNO (BEZ WĘZŁA) - WĘZEL ŻUKOWO (BEZ WĘZŁA)		
ZADANIE: OZNAKOWANIE WJAZDU DO WMB W MISZEWIE PRZY UL. LOTNICZEJ	Nr projektu: OMT.1/08/23	Nr rysunku: 1
OPRACOWANIE: GRZEGORZ GRABAN	PODPIS: 	Skala: 1:500