

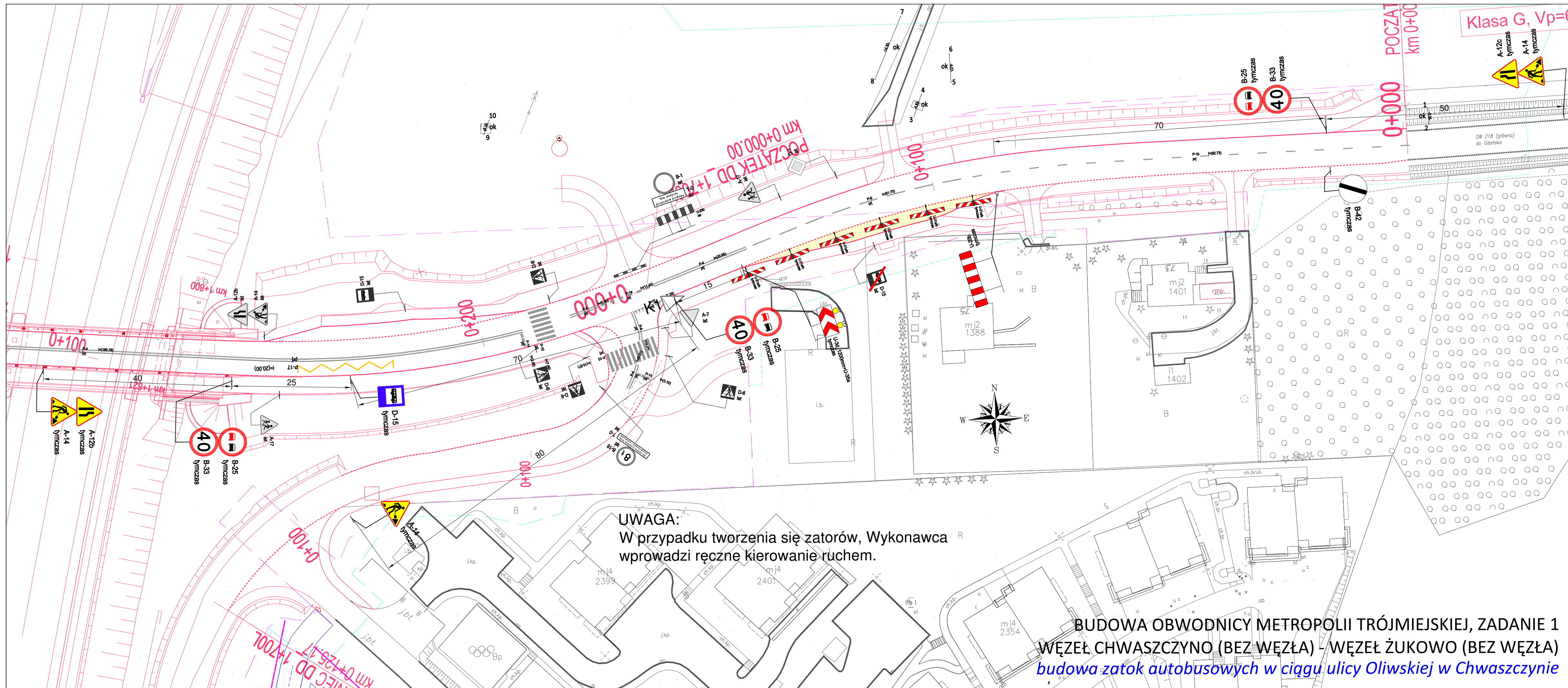


UWAGA:
W przypadku tworzenia się zatorów, Wykonawca wprowadzi ręczne kierowanie ruchem.

BUDOWA OBWODNICY METROPOLII TRÓJMIEJSKIEJ, ZADANIE 1
WĘZEL CHWASZCZYNO (BEZ WĘZŁA) - WĘZEL ŻUKOWO (BEZ WĘZŁA)
budowa zatok autobusowych w ciągu ulicy Oliwskiej w Chwaszczynie


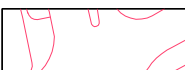

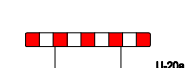
-  - istniejący układ drogowy
-  - projektowany układ drogowy
-  - strefa robót
-  - istniejące oznakowanie pionowe
-  - projektowane oznakowanie pionowe
-  - projektowane urządzenia BRD
-  - istniejące oznakowanie poziome


BUDOWA OBWODNICY METROPOLII TRÓJMIEJSKIEJ, ZADANIE 1 WĘZEL CHWASZCZYNO (BEZ WĘZŁA) - WĘZEL ŻUKOWO (BEZ WĘZŁA)		
ZADANIE: NAPRAWA NAWIERZCHNI ULICY OLIWSKIEJ W CHWASZCZYNIE	Nr projektu: OMT.1/28/24	Nr rysunku: 4a.1
OPRACOWANIE: GRZEGORZ GRABAN	PODPIS: 	Skala: 1:500

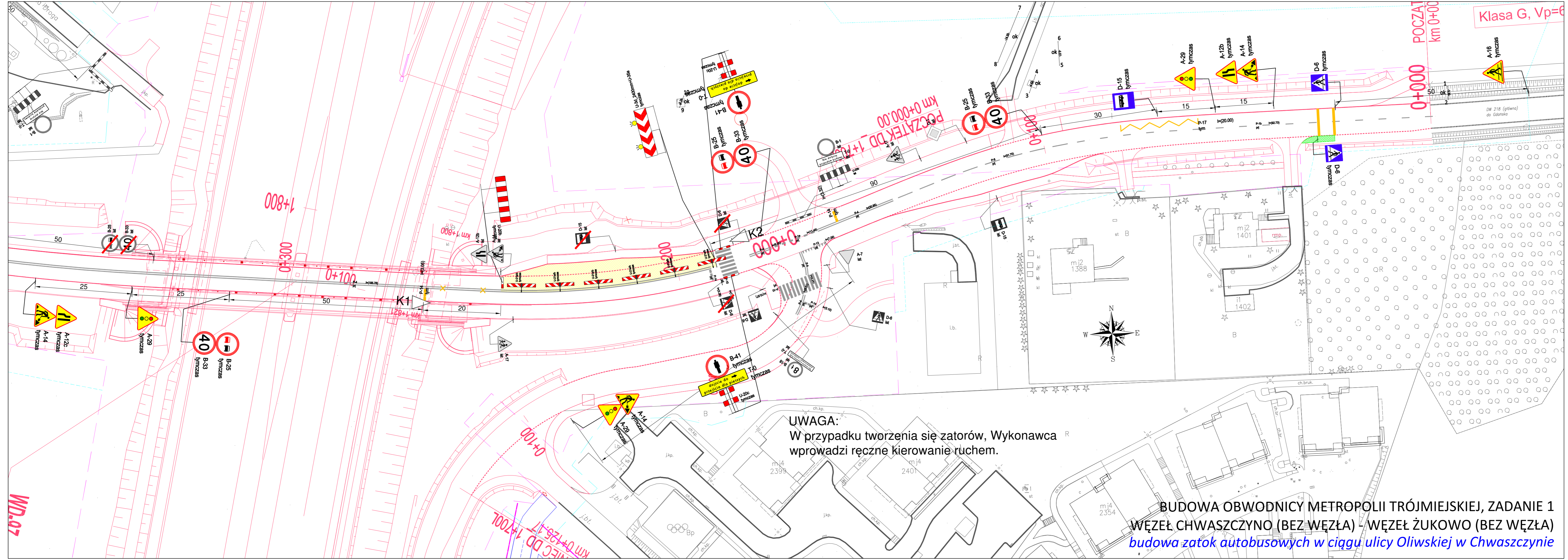







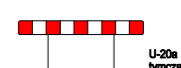

UWAGA:
W przypadku tworzenia się zatorów, Wykonawca wprowadzi ręczne kierowanie ruchem.

BUDOWA OBWODNICY METROPOLII TRÓJMIEJSKIEJ, ZADANIE 1
WĘZEL CHWASZCZYNO (BEZ WĘZŁA) - WĘZEL ŻUKOWO (BEZ WĘZŁA)
budowa zatok autobusowych w ciągu ulicy Oliwskiej w Chwaszczynie

-  - istniejący układ drogowy
-  - projektowany układ drogowy
-  - strefa robót
-  - istniejące oznakowanie pionowe
-  - projektowane oznakowanie pionowe
-  - projektowane urządzenia BRD
-  - istniejące oznakowanie poziome


BUDOWA OBWODNICY METROPOLII TRÓJMIEJSKIEJ, ZADANIE 1 WĘZEL CHWASZCZYNO (BEZ WĘZŁA) - WĘZEL ŻUKOWO (BEZ WĘZŁA)		
ZADANIE: NAPRAWA NAWIERZCHNI ULICY OLIWSKIEJ W CHWASZCZYNIE	Nr projektu: OMT.1/28/24	Nr rysunku: 4a.2
OPRACOWANIE: GRZEGORZ GRABAN	PODPIS: 	Skala: 1:500

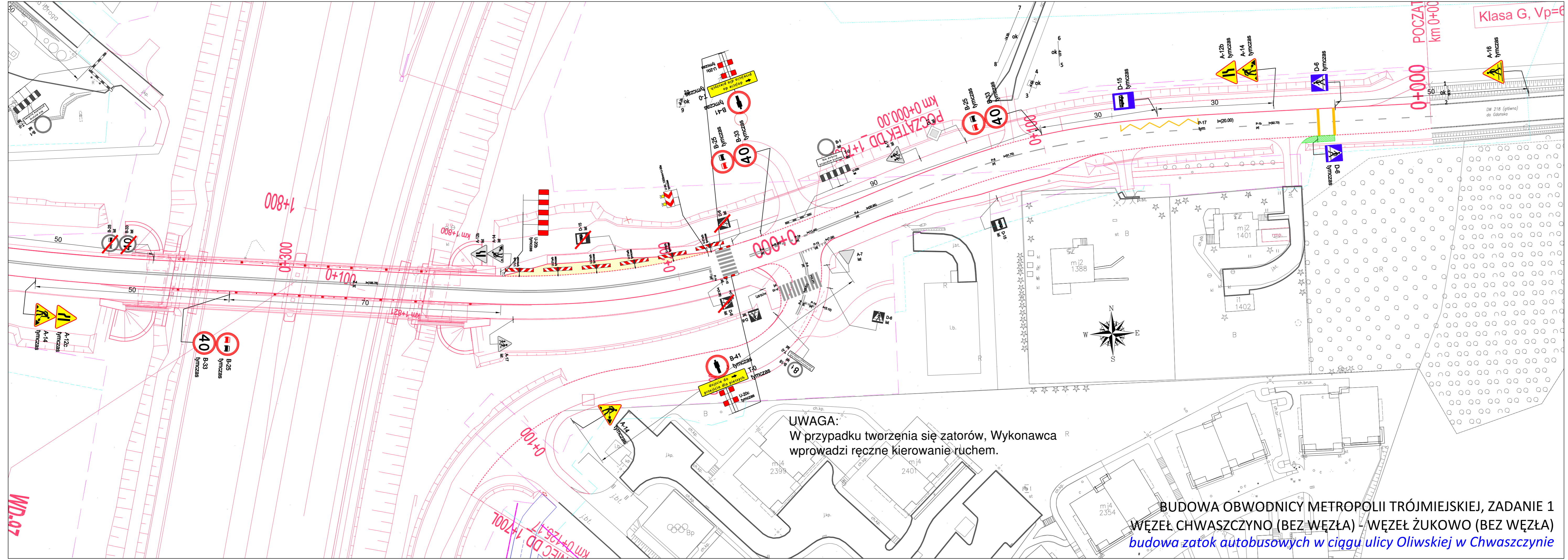


-  - istniejący układ drogowy
-  - projektowany układ drogowy
-  - strefa robót
-  - istniejące oznakowanie pionowe
-  - projektowane oznakowanie pionowe
-  - projektowane urządzenia BRD
-  - istniejące oznakowanie poziome

UWAGA:
W przypadku tworzenia się zatorów, Wykonawca wprowadzi ręczne kierowanie ruchem.

BUDOWA OBWODNICY METROPOLII TRÓJMIEJSKIEJ, ZADANIE 1
WĘZEL CHWASZCZYNO (BEZ WĘZŁA) - WĘZEL ŻUKOWO (BEZ WĘZŁA)
budowa zatok autobusowych w ciągu ulicy Oliwskiej w Chwaszczyne

BUDOWA OBWODNICY METROPOLII TRÓJMIEJSKIEJ, ZADANIE 1 WĘZEL CHWASZCZYNO (BEZ WĘZŁA) - WĘZEL ŻUKOWO (BEZ WĘZŁA)		
ZADANIE: NAPRAWA NAWIERZCHNI ULICY OLIEWSKIEJ W CHWASZCZYNIE	Nr projektu: OMT.1/28/24	Nr rysunku: 4b.1
OPRACOWANIE: GRZEGORZ GRABAN	PODPIS: 	Skala: 1:500



UWAGA:
 W przypadku tworzenia się zatorów, Wykonawca wprowadzi ręczne kierowanie ruchem.

BUDOWA OBWODNICY METROPOLII TRÓJMIEJSKIEJ, ZADANIE 1
WĘZEL CHWASZCZYNO (BEZ WĘZŁA) - WĘZEL ŻUKOWO (BEZ WĘZŁA)
budowa zatok autobusowych w ciągu ulicy Oliwskiej w Chwaszczyne

- istniejący układ drogowy
- projektowany układ drogowy
- strefa robót
- istniejące oznakowanie pionowe
- projektowane oznakowanie pionowe
- projektowane urządzenia BRD
- istniejące oznakowanie poziome

BUDOWA OBWODNICY METROPOLII TRÓJMIEJSKIEJ, ZADANIE 1 WĘZEL CHWASZCZYNO (BEZ WĘZŁA) - WĘZEL ŻUKOWO (BEZ WĘZŁA)		
ZADANIE: NAPRAWA NAWIERZCHNI ULICY OLIEWSKIEJ W CHWASZCZYNIE	Nr projektu: OMT.1/28/24	Nr rysunku: 4b.1
OPRACOWANIE: GRZEGORZ GRABAN	PODPIS: <i>Graban</i>	Skala: 1:500