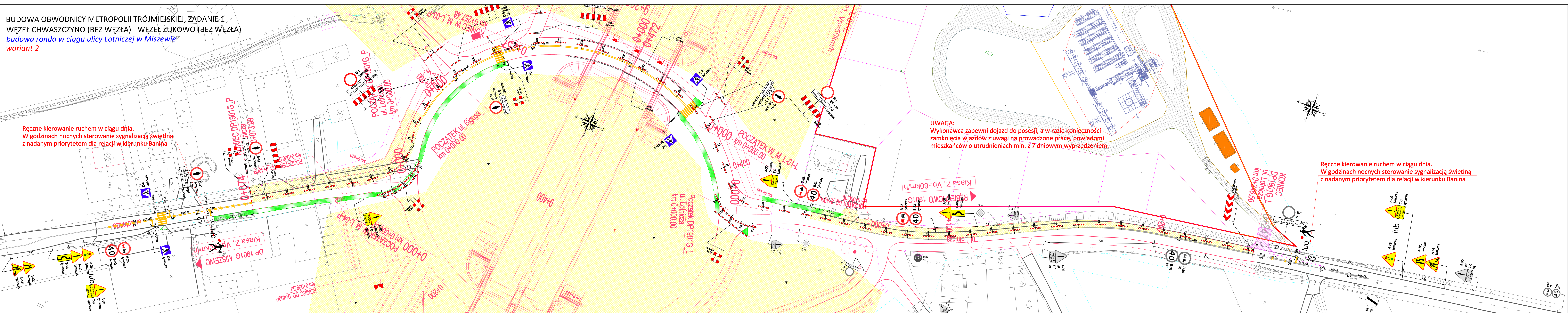


**BUDOWA OBWODNICY METROPOLII TRÓJMIEJSKIEJ, ZADANIE 1
WĘZEŁ CHWASZCZYNO (BEZ WĘZŁA) - WĘZEŁ ŻUKOWO (BEZ WĘZŁA)
budowa ronda w ciągu ulicy Lotnicznej w Miszewie
wariant 2**



UWAGA:
Wykonawca zapewni dojazd do posesji, a w razie konieczności
zamknięcia wjazdów z uwagi na prowadzone prace, powiadomi
mieszkańców o utrudnieniach min. z 7 dniowym wyprzedzeniem.

Ręczne kierowanie ruchem w ciągu dnia.
W godzinach nocnych sterowanie sygnalizacją świetlną
z nadanym priorytetem dla relacji w kierunku Bania

- istniejący układ drogowy
- projektowany układ drogowy
- strefa robót
- tymczasowa nawierzchnia

- istniejące oznakowanie pionowe
- projektowane oznakowanie pionowe
- projektowane urządzenia BRD
- istniejące oznakowanie poziome
- projektowane oznakowanie poziome w kolorze białym
- projektowane oznakowanie poziome w kolorze żółtym

BUDOWA OBWODNICY METROPOLII TRÓJMIEJSKIEJ, ZADANIE 1		WĘZEŁ CHWASZCZYNO (BEZ WĘZŁA) - WĘZEŁ ŻUKOWO (BEZ WĘZŁA)	
ZADANIE:	BUDOWA RONDY	Nr projektu:	4b
OPRACOWANIE:	GRZEGORZ GRABAN	POOPS:	[Signature]
		Skala:	1:500