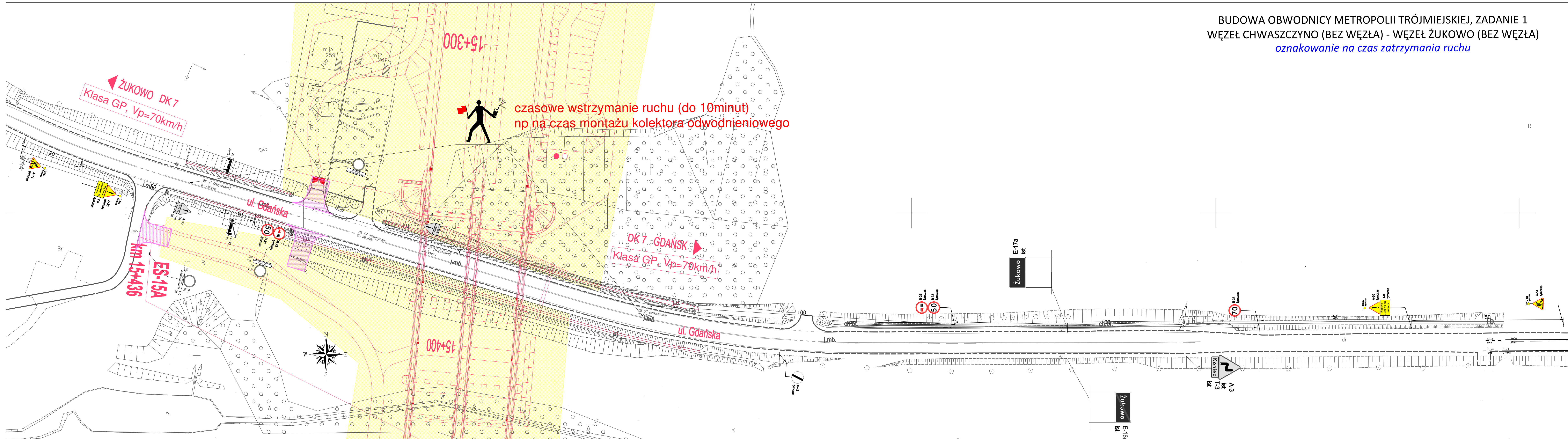


BUDOWA OBWODNICY METROPOLII TRÓJMIEJSKIEJ, ZADANIE 1
 WĘZEL CHWASZCZYNO (BEZ WĘZŁA) - WĘZEL ŻUKOWO (BEZ WĘZŁA)
 oznakowanie na czas zatrzymania ruchu

czasowe wstrzymanie ruchu (do 10 minut)
 np na czas montażu kolektora odwodnieniowego



- istniejący układ drogowy
- projektowany układ drogowy
- strefa robót
- tymczasowa nawierzchnia

- istniejące oznakowanie pionowe
- projektowane oznakowanie pionowe
- projektowane urządzenia BRD
- istniejące oznakowanie poziome
- projektowane oznakowanie poziome w kolorze białym
- projektowane oznakowanie poziome w kolorze żółtym

BUDOWA OBWODNICY METROPOLII TRÓJMIEJSKIEJ, ZADANIE 1 WĘZEL CHWASZCZYNO (BEZ WĘZŁA) - WĘZEL ŻUKOWO (BEZ WĘZŁA)		
ZADANIE:	OPRACOWANIE NA CZAS ZATRZYMANIA RUCHU	Nr projektu: OMT.1/24/24
OPRACOWANIE:	GRZEGORZ GRABAN	Nr rysunku: 3
PODPIS:		Skala: 1:500